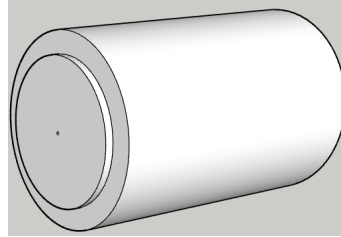


Vaasje van onderen uithollen en weer afsluiten:

(Naar een model van Christiaan Jörg)



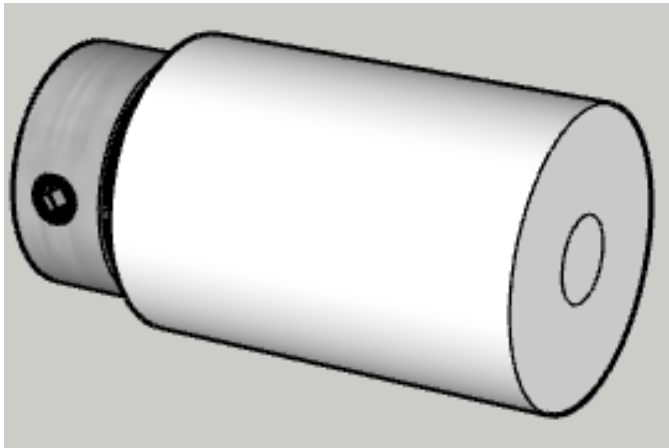
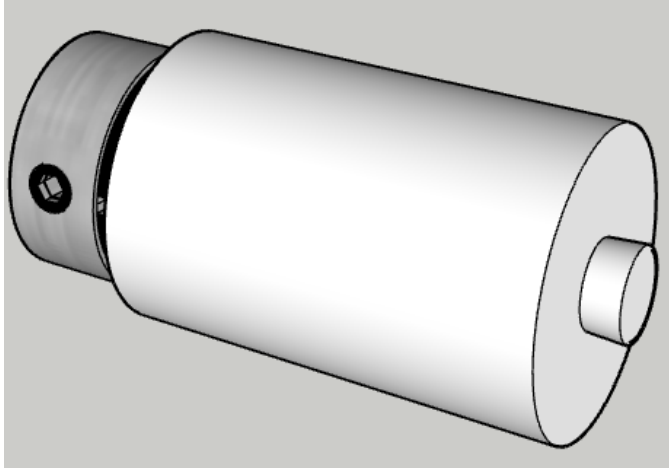
Stap 1: Maak je stukje hout rond tussen de centers en aan een zijde een opname voor je chuck. Dit wordt de bovenzijde.



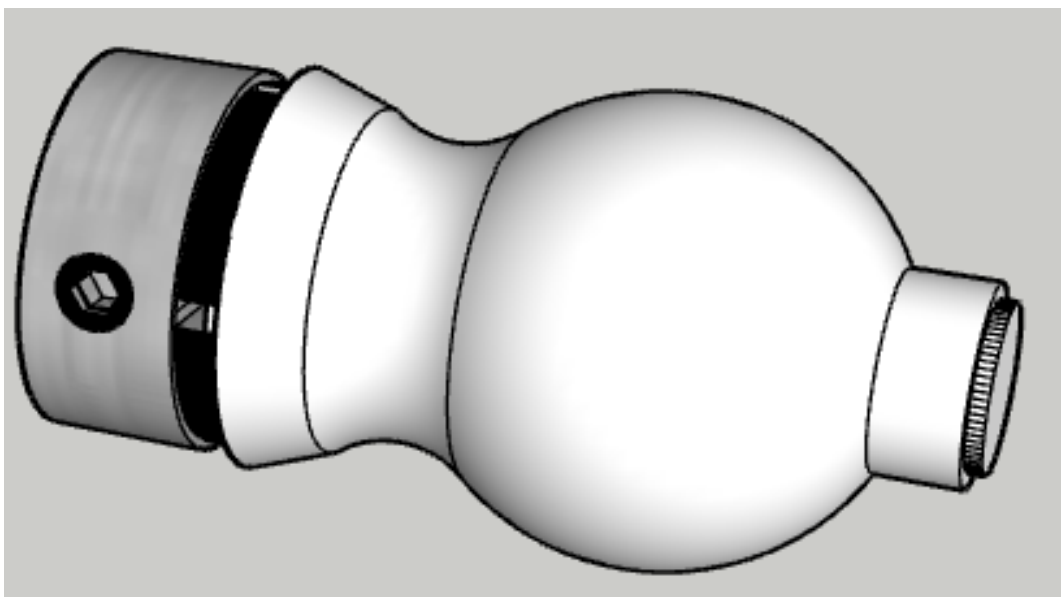
Stap 2: Span het in de chuck zodat je de andere kant (onderkant) kunt gaan bewerken.

Tip: Een door veel draaiers gebruikte vuistregel: voor werken zonder bril is de lengte van het werkstuk maximaal 2 tot 2,5 x de diameter van de inklemming.

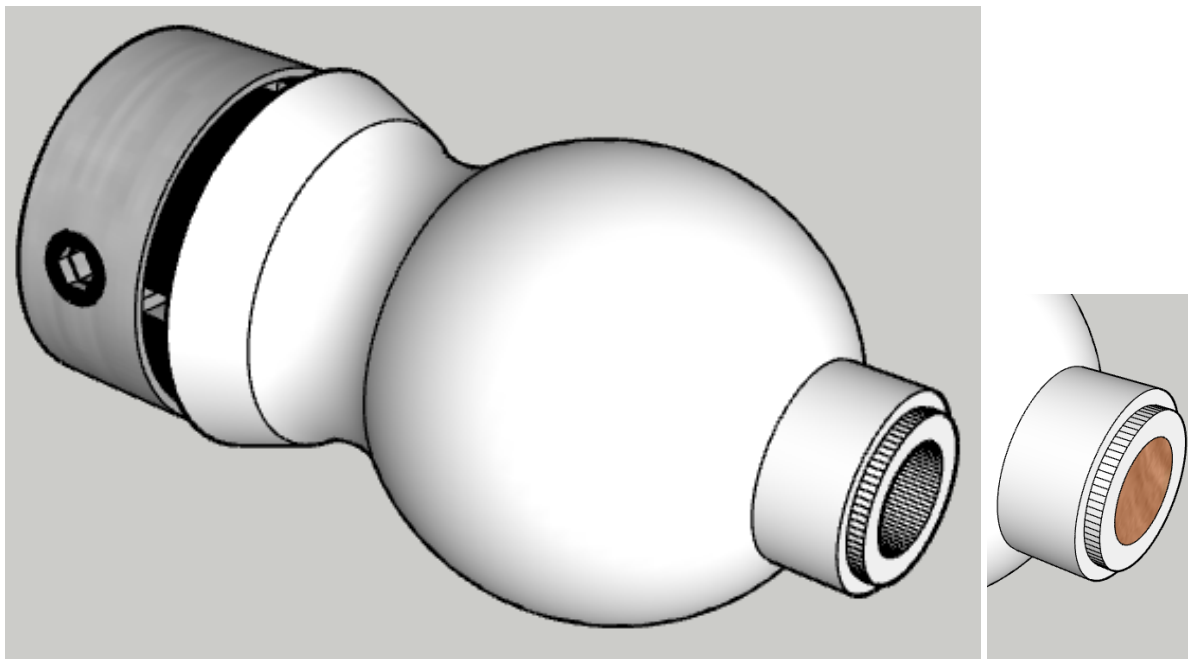
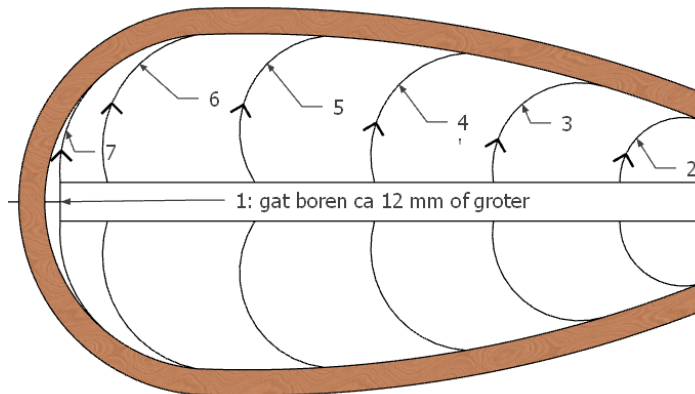
Stap 3: Draai een dop van bijvoorbeeld 35-40 mm rond en ca 15 mm hoog. Hiermee sluit je later de onderkant af. Om hem goed te laten passen is het mooi als hij een klein beetje schuin loopt, en steek hem af met een steekbeitel of zaag hem af.



Stap 4: Draai het onderste gedeelte van de vaas in de vorm die je wilt hebben. De bovenkant kun je ook al grofweg in vorm draaien. Zorg ervoor dat aan de onderkant een "tap" ontstaat van ca 1- 2 cm lang met voldoende diameter om later de afgestoken dop er weer in te kunnen maken en draai ook een inspanmogelijk om in de chuck te kunnen klemmen zodat je de bovenkant af te kunnen draaien.

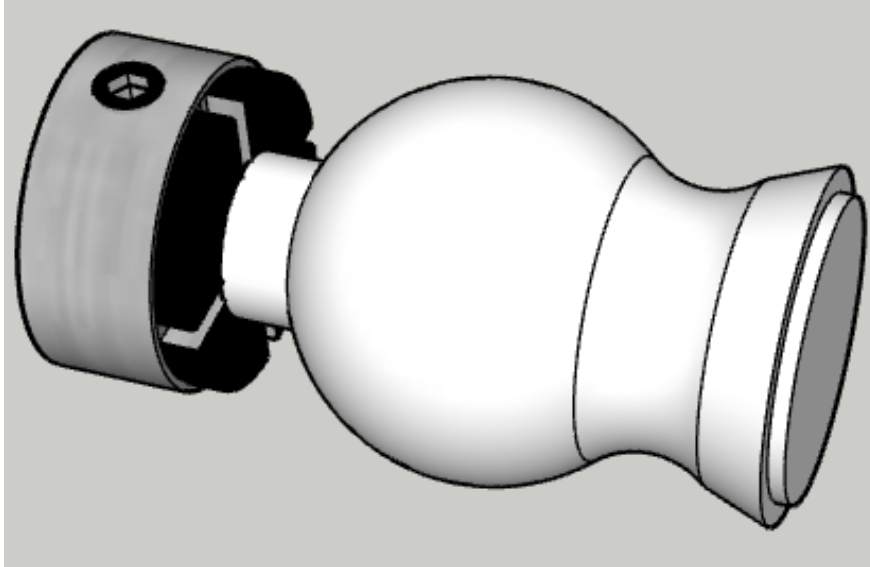


Stap 5: Boor een gat in de bodem, als het kan tot bijna de diepte die je hebben wilt, en hol de vaas uit. Werk vanuit het gat naar buiten toe. Denk om de wanddikte en dat het gat niet te groot wordt! Je moet later de dop er nog in kunnen passen!



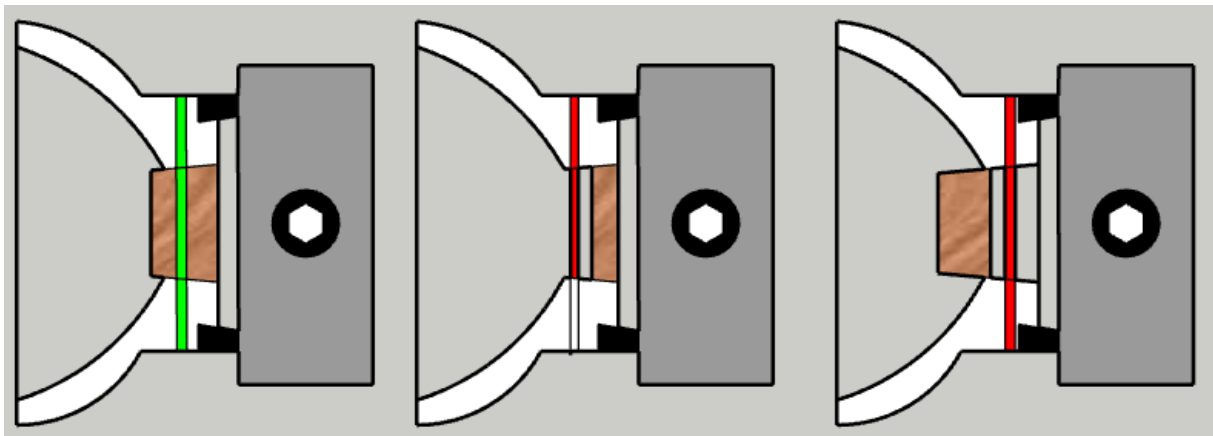
Stap 6: Als het uithollen klaar is, maak dan eerder afgestoken dop mooi passend en lijm hem erin, zodanig dat hij ongeveer gelijk komt te liggen met de onderkant. Let op dat de nerf mooi doorloopt!

Stap 7: Draai de vaas om en span hem in op de bodem. Je kunt nu een gat boren en de bovenkant vorm geven. Het kan handig zijn met potlood aan de buitenkant aan te tekenen tot waar de vaas is uitgehouden.



Stap 8: Als de vaas en bovenkant naar je zin is kan je hem schuren en eventueel al van een oppervlaktebehandeling voorzien.

Als laatste steek je de vaas bij de bodem af. Let hierbij op dat je niet ver van de chuck afsteekt aangezien er dan geen materiaal meer aanwezig is, of juist te dichtbij. De dikte en positie van de dop bepaald waar je hem kunt afsteken! Je kan het alleen niet zien maar meten voor die tijd!



Goed

Fout

Fout

Veel plezier!

Emmeloord, Jasper de Bruin